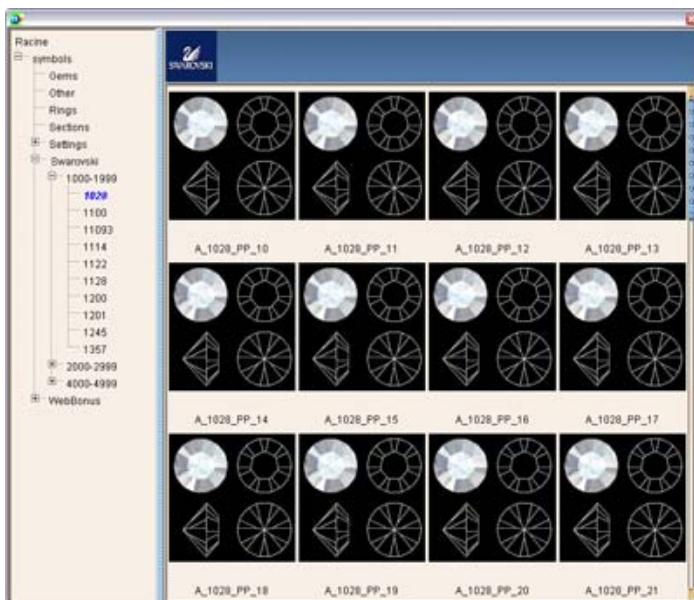




**Andrea Lax** est créatrice en orfèvrerie pour SWAROVSKI.  
L'entreprise familiale Autrichienne basée à Wattens au Tyrol est la marque leader mondial des cristaux.  
Pour en savoir plus : [www.business.swarovski.com](http://www.business.swarovski.com)



Les cristaux et cristallins pour les industries de la mode, de la bijouterie et de la lumière font autant partie de la gamme de produits **SWAROVSKI** que les articles cadeaux, les accessoires pour la maison et les objets de collection en cristal. Le talent et l'oeil artistique de Swarovski sont remarquables dans Daniel Swarovski Paris et Swarovski Jewelry, les lignes d'accessoires et de bijoux de l'entreprise.

SWAROVSKI est un partenaire unique pour le logiciel **3DESIGN**. En effet, la solution intègre les « **Crystal Fashion Components** » **SWAROVSKI** dans sa bibliothèque de pièces.

Lors de sa première utilisation de



**Andrea Lax** a immédiatement été séduite par l'environnement de travail :

***"L'interface est très belle et l'organisation générale est claire."***

A l'époque où elle a commencé à utiliser 3DESIGN, elle était très sensible à toutes les qualités du logiciel telle l'**Arbre de Construction Paramétrique** :

***"En tant que débutante, cet outil est vraiment nécessaire pour corriger les erreurs rapidement. On ne perd pas de temps à effacer et recommencer le design encore et encore. Vous faites votre changement et le logiciel re-calcule toutes les étapes automatiquement."***

Andrea Lax trouve la bibliothèque très utile parce qu'elle comprend les composants les plus communs pour créer une bague par exemple. Le fait de pouvoir incorporer ses propres éléments comme les courbes, pierres, ou formes... est selon elle une véritable force pour le logiciel.

***"Nous sommes des utilisateurs récents de 3DESIGN mais nous croyons réellement qu'il s'agit là du seul produit dédié aux bijoux et accessoires !"***